



Představení projektu „Realizace regionálního biocentra v k.ú. Bravantice

Před rokem byla zahájena vzájemná spolupráce mezi obcí Bravantice a organizací Českého svazu ochránců přírody (ČSOP) ze Studénky. Na základě již předem vytipovaných možností a jejich projednání zahájil ČSOP práce na zpracování projektové dokumentace, získání všech nezbytných stanovisek a podání žádosti o financování z Operačního programu Životní prostředí (OPŽP). Po téměř ročním úsilí byl projekt ze strany Státního fondu životního prostředí ke konci roku 2019 schválen a vybrán k financování. ČSOP proto v lednu 2020 přistoupil k výběru zhotovitele dle stanovených pravidel (pravidla pro zadávání veřejných zakázek) a dne 3.2.2020 byl vybrán zhotovitel projektu. Předpokládané zahájení prací bude 7.2.2020.

Název projektu:	Realizace regionálního biocentra v k.ú. Bravantice
Zpracovatel projektu, projektový dozor:	ČSOP Studénka ZO 70/03
Zhotovitel projektu:	VELRE – výškovky, s.r.o.
Doba trvání projektu:	únor 2020 – říjen 2023
Celková cena projektu:	2.695.323,63 Kč
Financování:	100% z prostředků OPŽP

Hlavním cílem projektu je založení části biocentra ÚSES (Územní systém ekologické stability), které je součástí regionálního biokoridoru: vysazení, zapěstování a následná údržba porostů biocentra o ploše 3 ha.

Dílčí cíle:

- Provedení terénních úprav potřebných k vytvoření mokřadních společenstev
- Výsadby dřevin – bude vysazeno 1.724 stromů a 600 keřů
- Údržba porostů – po dobu trvání projektu bude probíhat údržba dřevin i porostů

Hlavní přínosy:

Krátkodobý (0-5let)	<ul style="list-style-type: none">- vysazený a udržovaný porost dřevin- ve vytvořených terénních sníženinách nástup mokřadních společenstev- postupný rozvoj lučních společenstev na osluněných částech svahu
Střednědobý (6-15let)	<ul style="list-style-type: none">- zapojené porosty dřevin střídají luční porosty v osluněných částech svahu- v nivě stabilizace mokřadních společenstev
Dlouhodobý (16-25let)	<ul style="list-style-type: none">- stabilní mozaika porostů dřevin a bylinných porostů ve svahu- v nivě rozvinutá společenstva tvrdého a měkkého luhu





Další přínosy:

- Zlepšení krajinného rázu
- Zvýšení druhové diverzity – zlepšení stanovištních podmínek povede výskytu dalších živočišných i rostlinných druhů
- Zlepšení retenčních schopností krajiny – lokální zlepšení retenčních schopností krajiny pozitivně ovlivní malý vodní režim a rovněž přispěje k přizpůsobení krajiny klimatické změně
- Zvýšení migrační prostupnosti

Realizační plán:

Budou provedeny úpravy terénu v návaznosti na zeminou zanesené a zavezené pramenné vývěry na patě svahu. Budou obnoveny mělké sníženiny jako předpoklad obnovy mokřadních společenstev v nivě.

Vysazeny budou dřeviny v dané lokalitě původní a v daném stanovišti vhodné. Cílem je vytvořit mozaiku porostů a světlin s druhově pestrým zastoupením dřevin a tím podpořit výskyt druhů a společenstev včetně chráněných rostlin a živočichů.

Výsadba páteřních dřevin bude řídká, kostry remízů by v budoucnu měly vytvořit mozaiku – řídký a světlý porost kombinovaný s pařezinou s a s bohatým křovinným patrem.

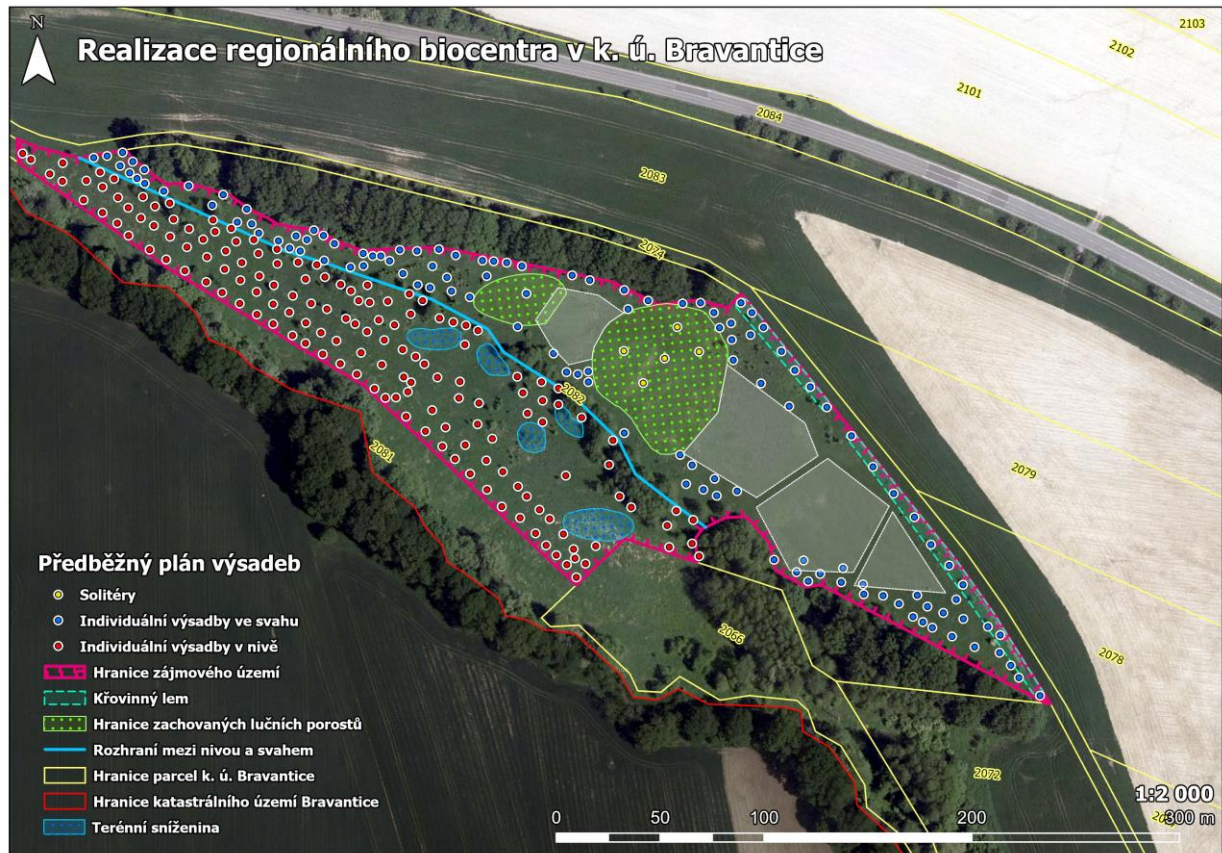
Páteř výsadby ve svahu bude tvořena duby letními, habry obecnými a jilmy vazy, doplňující dřeviny budou v horní část svahu zastoupeny javorem babykou a bukem lesním. Na osluněných místech a jako solitéry budou vysazeny hrušně polničky a třešně ptačí. Na vlhkých místech v nivě budou vysazeny olše lepkavé, na ostatních duby letní a jilmy vazy. Doplňujícími dřevinami v nivě budou autochtonní topol černý, topol bílý a topol osika. Lípa srdčitá bude vysazena pouze v malém počtu, důvodem je invaze jmelí bílého, kterým jsou stromy těchto druhů v Moravské bráně hromadně likvidovány.

Keře budou vysazeny roztroušeně, v zastoupení obvyklém – brslen evropský, řešetlák počistivý, hloh jednosemenný, na vlhčích místech kalina obecná. Líska obecná růže šípková na horním okraji svahu budou vysazeny jako hustý lemový porost oddělující pozemek od intenzivně obhospodařované zemědělské půdy.





Realizační plán – souhrnný přehled



Předpokládaný harmonogram prací:

Termín	Aktivita
únor – duben 2020	zaměření a vytyčení plochy realizace
	likvidace buřeně, příprava pozemku k výsadbě
	realizace terénních sníženin
	výsadby vč. ochran
červen – listopad 2020	údržba výsadeb a ochranných prvků, obsekávání, obšlapávání, kontrola stavu výsadeb, zálivka
	dosadba za uhynulé sazenice
	opětovná kontrola zabezpečení
2021 - 2023	údržba výsadeb a ochranných prvků obsekávání, obšlapávání, kontrola stavu výsadeb, zálivka
říjen 2023	ukončení fyzické realizace projektu





Stručná charakteristika zpracovatele projektu:

ČSOP Studénka je spolek, která v letošním roce oslaví 40let působení v oblasti ochrany přírody a krajiny. Aktuálně sdružuje 39 členů a zhruba stejný počet sympatizujících.

Aktivity spolku jsou zaměřeny na praktickou ochranu a obnovu přírody a krajiny a poznávání, interpretaci a rozvíjení místního dědictví. Kromě dobrovolníků zabezpečují aktivity spolku dva zaměstnanci, brigádníci, kvalitní místní řemeslníci, projektanti a výtvarníci.

Aktuálně se spolek věnuje výsadbám krajinné zeleně, projektům a výstavbě naučných stezek a informačních panelů, obnově starých cest a stezek (Volská stezka), záchraně a opětovnému rozšiřování starých a regionálních odrůd ovoce, obnově vodního režimu a podpoře druhové diverzity na území MAS Regionu Poodří.

Jako partner se podílí na projektu LIFE spolku Arnika na zachování, propojení a rozšíření biotopů druhu EVL Poodří – páchníka hnědého.

